

KOMATSU®

PC400LC-7 SE

МОЩНОСТЬ

полная: 259 кВт (353 л.с.) при 1850 об/мин

полезная: 246 кВт (335 л.с.) при 1850 об/мин

ЭКСПЛУАТАЦИОННАЯ МАССА

PC400LC-7 SE: 42 900 кг

ecot3

PC

400



На фотографиях может быть изображено оборудование, устанавливаемое по дополнительному заказу

ГИДРАВЛИЧЕСКИЙ ЭКСКАВАТОР

Улучшенные технические характеристики благодаря увеличенному размеру ковша

Улучшенные технические характеристики благодаря новой стреле SE и рукояти

Модификация с усиленным рабочим оборудованием

Цилиндр ковша увеличенного размера

- Цилиндр ковша увеличенного размера $\varnothing 185 \times 1160 \times \varnothing 120 \leftarrow [\varnothing 160 \times 1270 \times \varnothing 110]$ (диаметр х ход поршня х диаметр штока (мм))
- Усилие резания ковшом при максимальной мощности 303 кН $\leftarrow [275 \text{ кН}]$ (выше приблизительно на 10% по сравнению со стандартной моделью)

Укороченная рукоять 2,4 м

- Усилие резания рукоятью при максимальной мощности 246 кН $\leftarrow [214 \text{ кН}]$ (приблизительно на 15% выше по сравнению со стандартной моделью)
- Диаметр верхнего пальца рукояти $\varnothing 115 \text{ мм} \leftarrow [\varnothing 100 \text{ мм}]$

Ковш Me 2,8 м³

Количество погрузок

Единица измерения: количество раз

Ковш		30 т самосвал	HM400-3
м ³	плотность	18 м ³ 30 т	24 м ³ 40 т
2,8	1,8	6	8

* Коэффициент заполнения ковша = 1,0

Хорошее соответствие с самосвалом



30-тонный самосвал

ВМЕСТИТЕЛЬНЫЙ КОВШ

МОЩНОЕ УСИЛИЕ РЕЗАНИЯ ГРУНТА

ВЫСОКАЯ ПРОИЗВОДИТЕЛЬНОСТЬ

**Усиленная стрела
SE 6,7 м**



Экологичность и экономичность

- Высокопроизводительный двигатель Komatsu SAA6D125E-3
- Экономичный режим работы снижает расход топлива
- Низкий уровень шума при работе

Просторная и удобная кабина

- Кабина с хорошей звукоизоляцией
- Низкая вибрация за счет установки кабины на демпфирующих опорах
- Герметичная кабина с избыточным давлением воздуха внутри и кондиционером

KOMTRAX

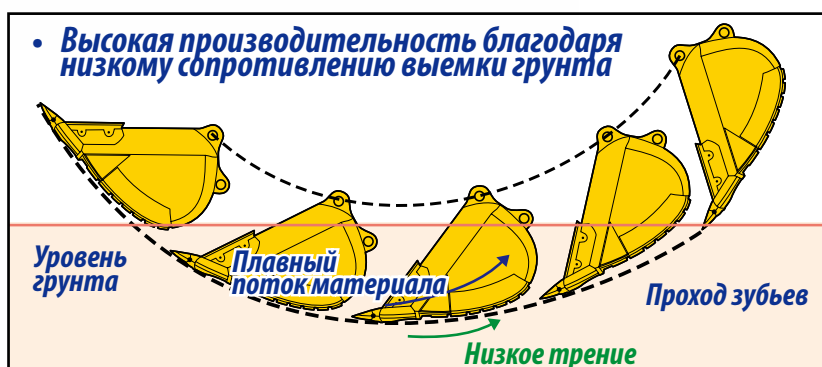
Система удаленного мониторинга машин Komatsu

- Мониторинг состояния машины
- Способствует более эффективной работе машины

На фотографии может быть изображено оборудование, устанавливаемое по дополнительному заказу.

Ковш Me (Me: улучшенная форма и повышенная эффективность)

- Высокая производительность благодаря низкому сопротивлению выемки грунта



- Высокая износостойкость благодаря усиленной конструкции



Для сверхтяжелых условий работы

- Безударная система защитной фиксации

Для установки и снятия фиксации используйте торцовый ключ и поверните шток фиксации штифта на 90°.

Характеристики		
Вместимость ковша (по SAE)	м ³	2,8
Масса (с боковым щитком, зубьями)	кг	2 360
Ширина (с боковым щитком, зубьями)	мм	1 580
Радиус по краю кромки	мм	2 175
Количество зубьев		5
Применение	Работа в обычном режиме при массе до 1,8 т/м ³	

PC400LC-7 МОДИФИКАЦИЯ SE

Гидравлические экскаваторы спецификации SE (модификация экскаватора с увеличенным ковшом)

Основные технические характеристики

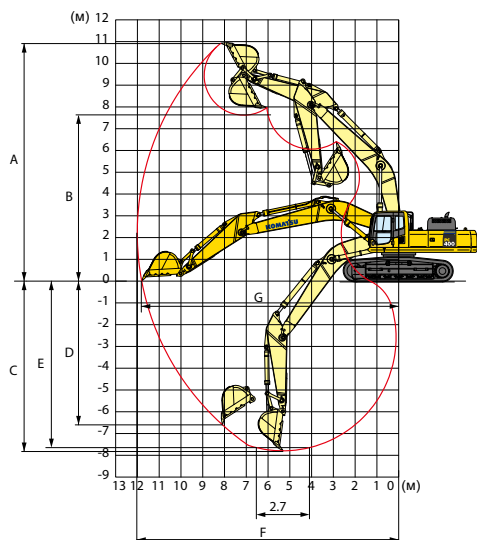
Модель		PC400LC-7 SE
Эксплуатационная масса	т	42,9
Двигатель		Komatsu
Модель		SAA6D125E-3
Полная мощность (ISO 9249/SAE 1349)	кВт (л.с.) / об/мин	259 (353)/1850
Полезная мощность (ISO 9249/SAE 1349)	кВт (л.с.) / об/мин	246 (335)/1850
Рукоять	мм	2 400
Стрела	мм	6 670
Вместимость ковша	м ³	2,8
Ширина ковша	мм	1 580
Ширина башмака	мм	700
Давление на грунт	кг/см ²	0,66
Максимальная плотность	м ³ /т	1,8
Напорное усилие рукояти (по SAE)	кН	246
Усилие резания грунта ковшом (по SAE)	кН	303

Эксплуатационная масса с учетом стрелы SE 6,67 м, рукояти SE 2,4 м, ковша Me вместимостью 2,8 м³ (с «шапкой» по SAE), номинальных объемов смазочных материалов, охлаждающей жидкости, полностью заправленного топливного бака, оператора и стандартного оборудования.

Рабочий диапазон

Единица измерения: мм

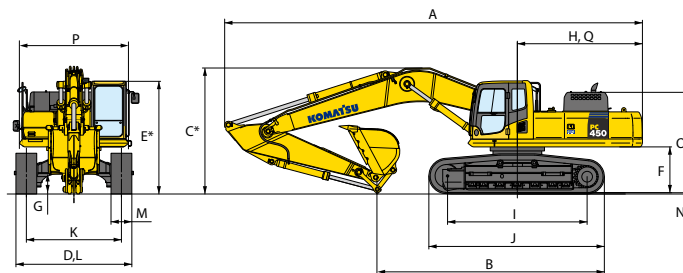
Длина стрелы	6 670
Длина рукояти	2 390
A Макс. высота резания грунта	9 930
B Макс. высота разгрузки	6 610
C Макс. глубина резания грунта	6 740
D Макс. глубина вертикальной стенки котлована	3 810
E Макс. глубина резания грунта котлована с плоским дном длиной 2440 мм	6 525
F Макс. радиус резания грунта	10 895
G Макс. радиус резания грунта на уровне опоры	10 700



Размеры

Единица измерения: мм

Длина стрелы	6 670
Длина рукояти	2 390
A Габаритная длина	11 680
B Длина на грунте	7 900
C Габаритная высота (до верхней точки стрелы)*	3 605
D Габаритная ширина	3 440
E Габаритная высота (до верхней поверхности кабины)*	3 265
F Дорожный просвет под противовесом	1 320
G Дорожный просвет (минимальный)	550
H Радиус поворота хвостовой части платформы	3 645
I Опорная длина гусениц	4 350
J Габаритная длина гусениц	5 355
K Колея гусеничного хода	2 740
L Ширина гусеничного хода	3 440
M Ширина башмака	700
N Высота грунтозацепа	37
O Высота по кабине машины	2 715
P Ширина по кабине машины	2 995
Q Расстояние от центра вращения до заднего края платформы	3 605



www.komatsu.ru

Отпечатано в России, 2018

KOMATSU[®]

CRU00383-01

Материалы и технические характеристики могут быть изменены без предварительного уведомления.

KOMATSU[®] – торговая марка компании Komatsu Ltd., Япония.